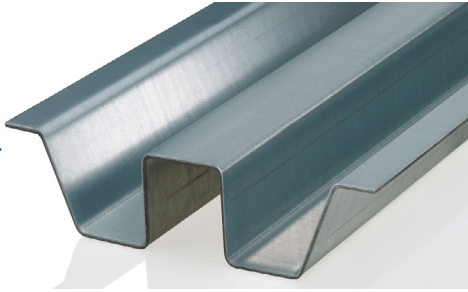


PROFILE FÜR INDUSTRIE-, GEWERBE- UND HALLENBAU

Trapezbleche +
Sonderprofile



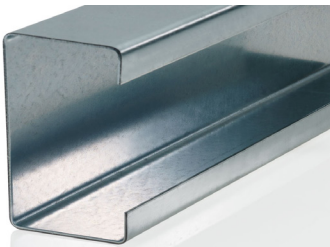
Attika +
Tropfprofile



Lisenenprofile



C-Riegel +
Z-Pfetten



Das tun wir für Sie.

Mitglied des:


IFBS Industrieverband
für Bausysteme
im Metallleichtbau

KONTAKT

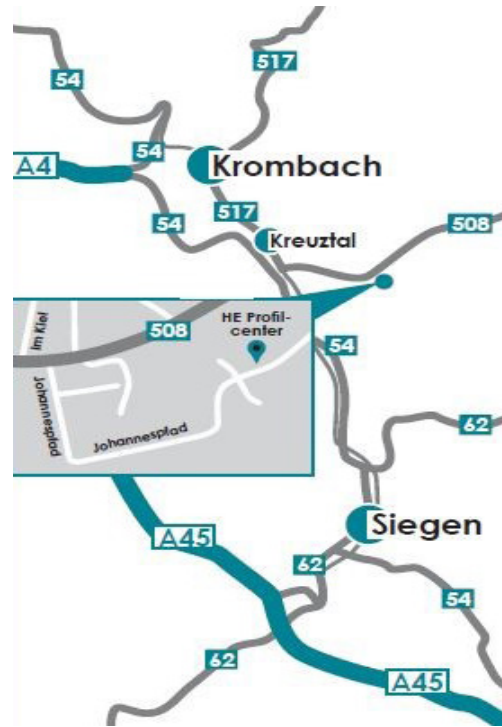
HE Profilcenter GmbH
Johannespfad 30
57223 Kreuztal

 www.he-profilcenter.de

 info@he-profilcenter.de

 02732-76773-0

 02732-76773-29



CE
EN 1090

KIT
Karlsruher Institut für Technologie

VERSUCHSANSTALT



PROFILCENTER

IHR SPEZIALIST
FÜR
KANTPROFILE IM
INDUSTRIE- UND
GEWERBEBAU
FÜR DACH UND WAND

Johannespfad 30 | 57223 Kreuztal

IHR PROFILCENTER
PRODUKTE
FÜR SIE ZUGESCHNITTEN

Wir stellen diverse Blech- sowie Leichtbauprofile für Sie her. Unsere Produkte im Überblick:

- Attika-, First-, Ortgang-, Eck- und Tropfprofile
- Winkel
- Pfetten
- Wandriegel
- Wechsel
- Lichtbandzargen
- Sonderprofile
- Leichtbauprofile

IHR PROFILCENTER
LEISTUNGEN
MIT PRÄZISION

Die maximale Bearbeitungslänge beträgt 10.000 mm. Folgende Werkstoffe werden verarbeitet:

- Verzinktes Blech 0,75 - 4,0 mm
- AluZink 1,0 - 2,0 mm
- Verzinkt-beschichtete Bleche in allen RAL-Farben mit Schutzfolie 0,75 - 3,0 mm
- Aluminium 1,0 - 4,0 mm
- Magnelis „Aluzink 3,0 mm“
- Zink - Magnesium „Aluzink 3,0 mm“

IHR PROFILCENTER
FARBPALETTE
VIELFALT AN FARBEN

Wir bieten Ihnen, Dank zuverlässiger Lieferanten, ein breites Spektrum von vorbeschichtetem Stahlblech an. Haben Sie einen speziellen Farbwunsch, zögern Sie nicht uns zu kontaktieren.



DIREKT.

FLEXIBEL.

SCHNELL.